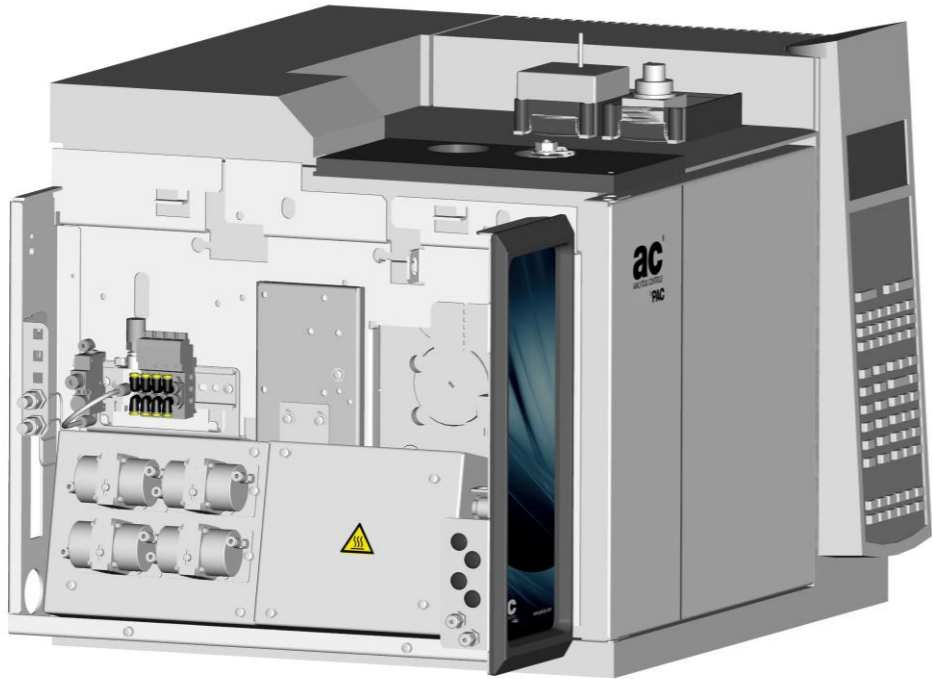


# AC NGA ISO 6975 Extended

## Repetibilidad sin igual



### • Configuración dedicada en hardware probado:

- Integrado en Agilent 7890GC con 3 canales
- Selector de Corrientes para calibración automatizada
- Todos los tubos tratados con Sulfinert®
- Zonas calentadas separadas para prevenir la condensación y asegurar una óptima estabilidad:
  - Columna capilar
  - Columna micro-empaquetada Isotherma
  - Caja de válvulas (incluye válvula automatizada shut off)
  - Trayectoria de muestra completamente calentada a 125°C

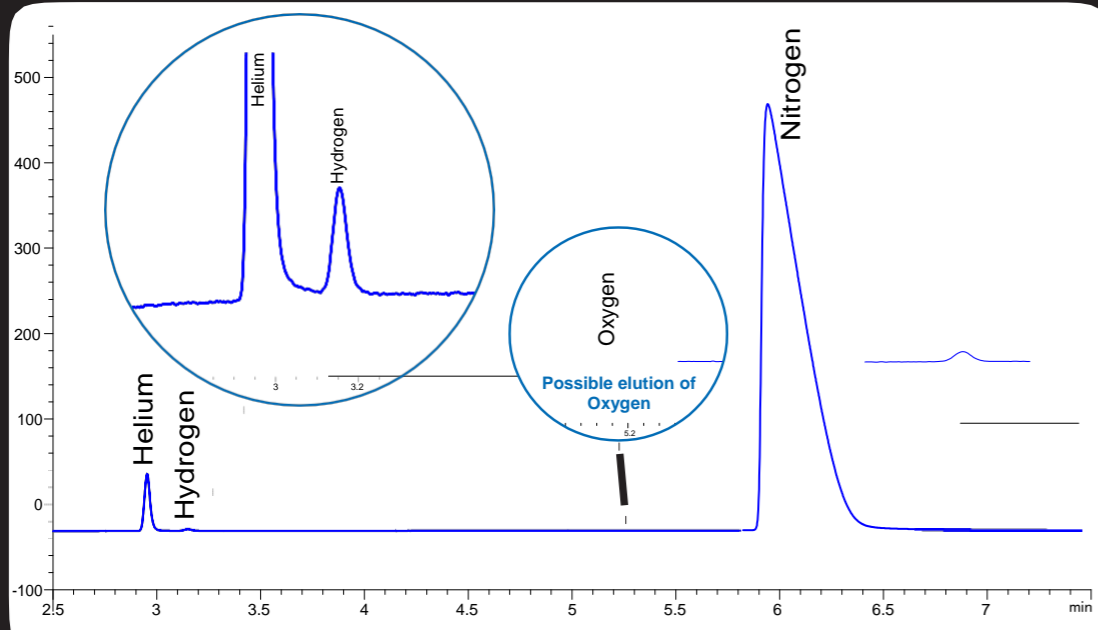
### • Tiempo de análisis corto

### • Informes automatizados con GasXLNC™

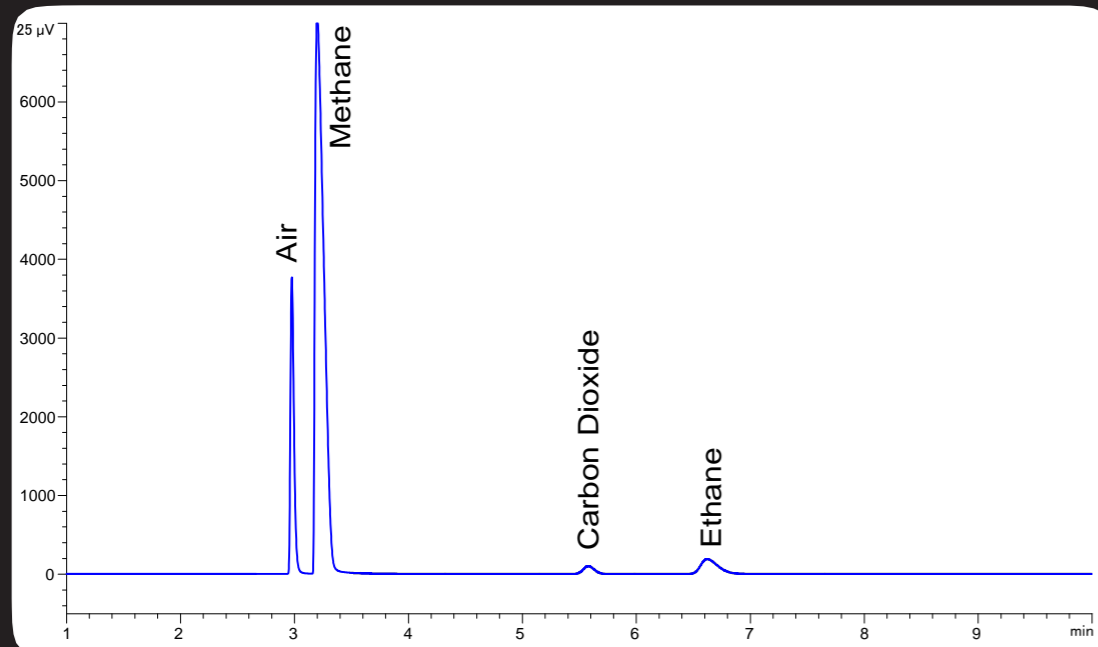
### • Excelente Repetibilidad supera especificaciones ISO 6975



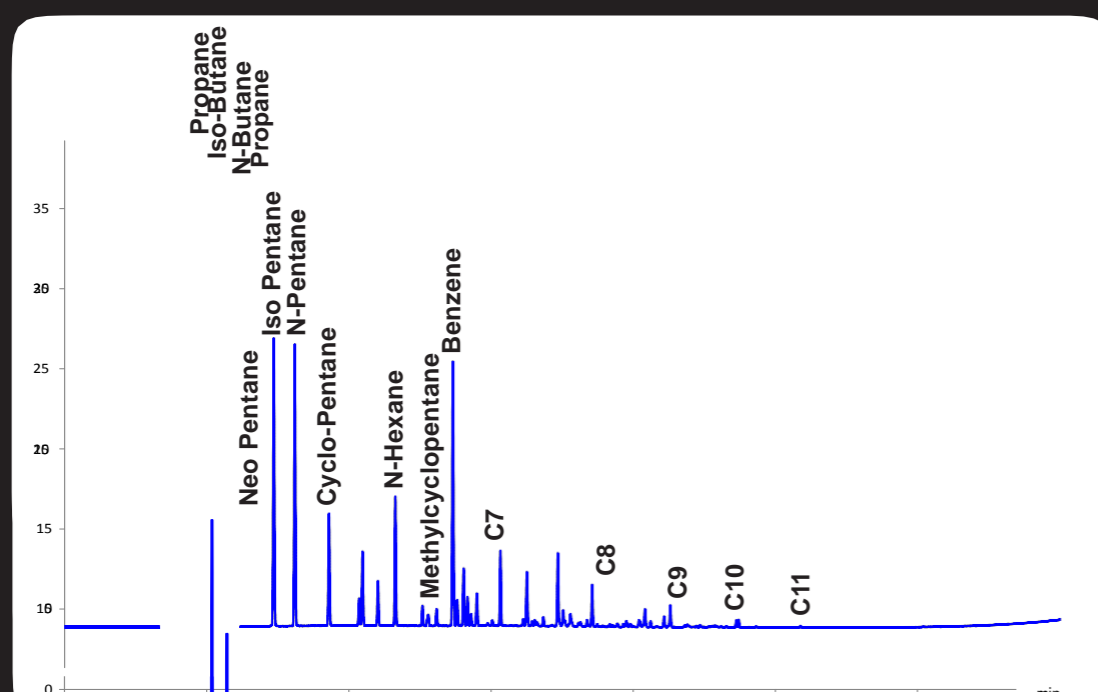
## TCD Canal 2



## TCD Canal 1



## Canal FID



## Datos de Repetibilidad

Compound	Normalized Mol%	RSD %	RSD SPEC ISO6975
Helium	0.280	0.12	1.6
Hydrogen	0.001	0.00	75.9
Nitrogen	14.125	0.03	0.1
Methane	81.133	0.01	0.03
Carbondioxide	1.003	0.04	0.7
Ethane	2.833	0.02	0.3
Propane	0.382	0.30	1.3
Isobutane	0.064	0.59	4.5
n-Butane	0.073	0.03	4.1
Neopentane	0.007	0.00	20.1
Isopentane	0.018	0.03	10.6
n-Pentane	0.017	0.03	11.0
C6 group	0.012	0.03	5.9
Cyclopentane	0.002	0.00	10.5
n-Hexane	0.006	0.09	7.4
C7 group	0.009	0.05	6.5
Methylcyclopentane	0.001	0.00	13.2
Benzene	0.014	0.03	5.7
Cyclohexane	0.003	0.00	9.3
C8 Group	0.007	0.00	7.1
Toluene	0.002	0.00	10.5
Methylcyclohexane	0.001	0.00	13.2
C9 Group	0.003	0.00	9.3
Ethylbenzene	0.001	0.00	13.2
C10+ Group	0.001	0.00	13.2

\*Basado en 7 análisis consecutivos durante las pruebas de ajuste en fábrica