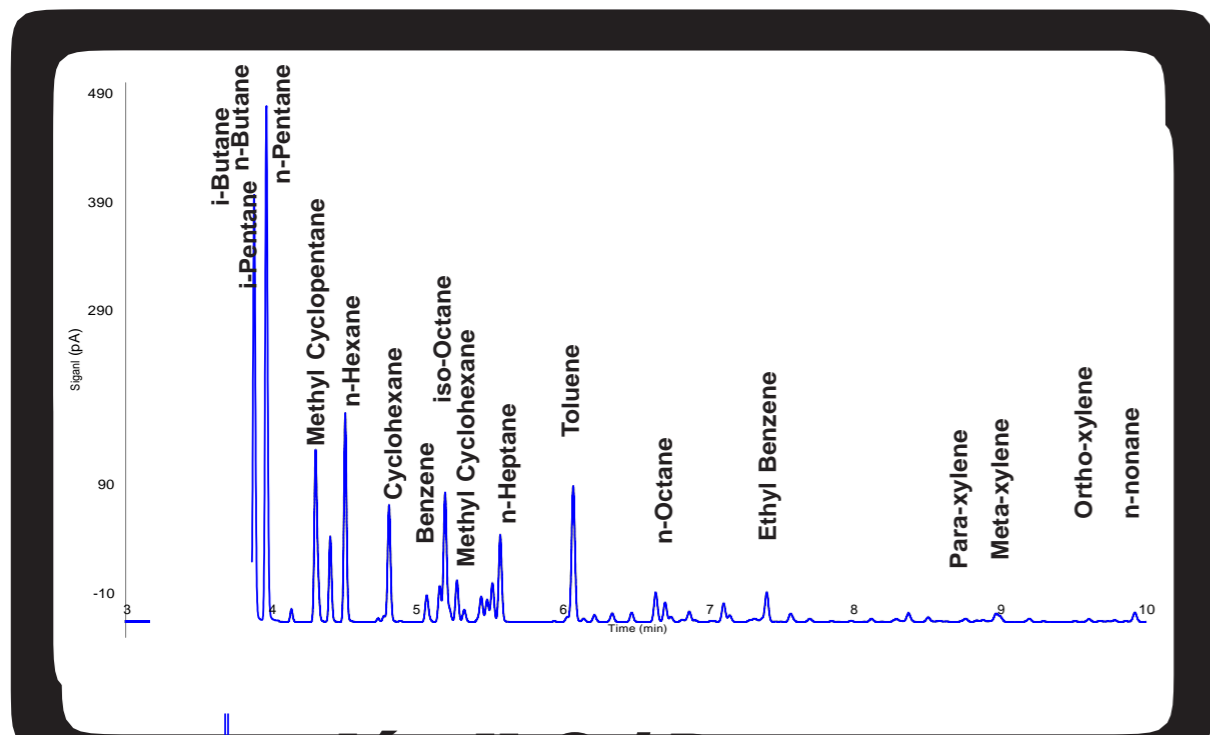
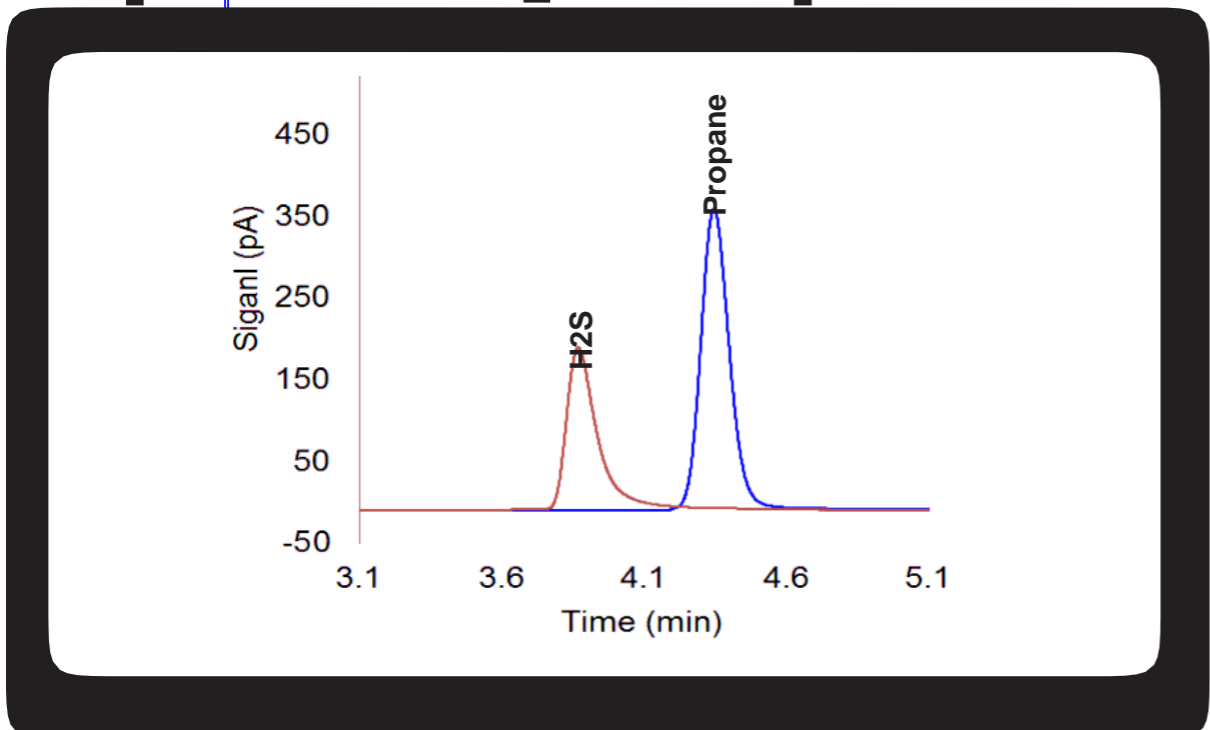


Configuración micro-empaquetada para análisis más rápidos

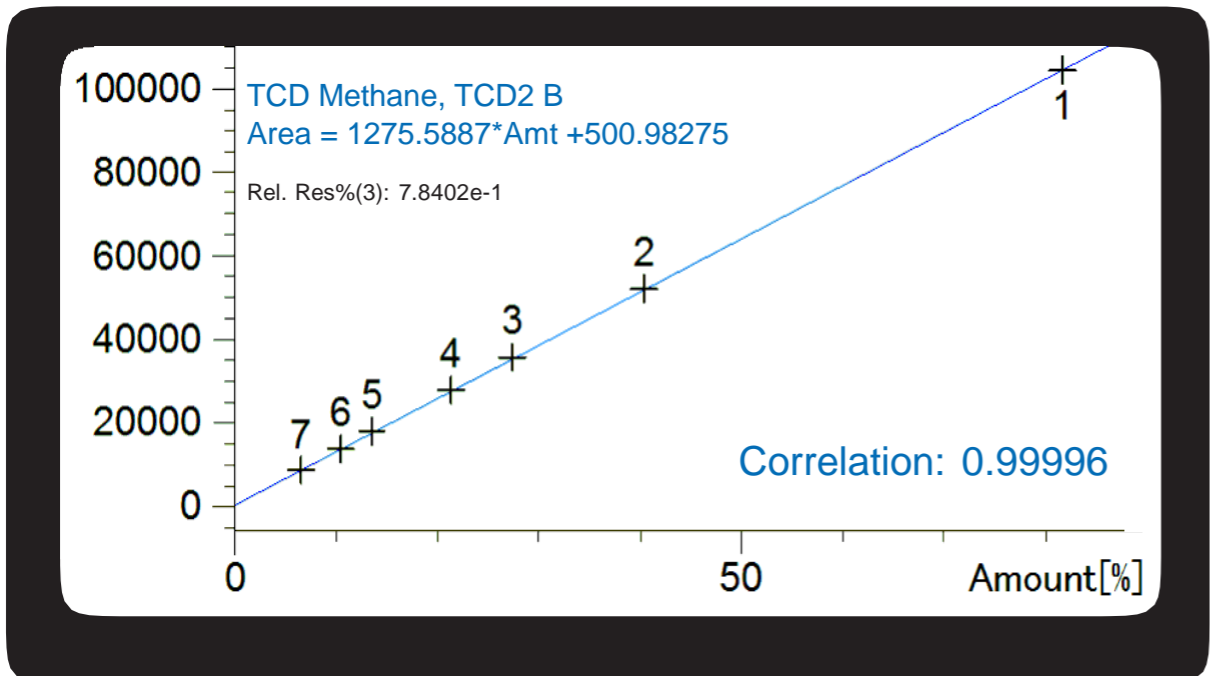
Canal FID



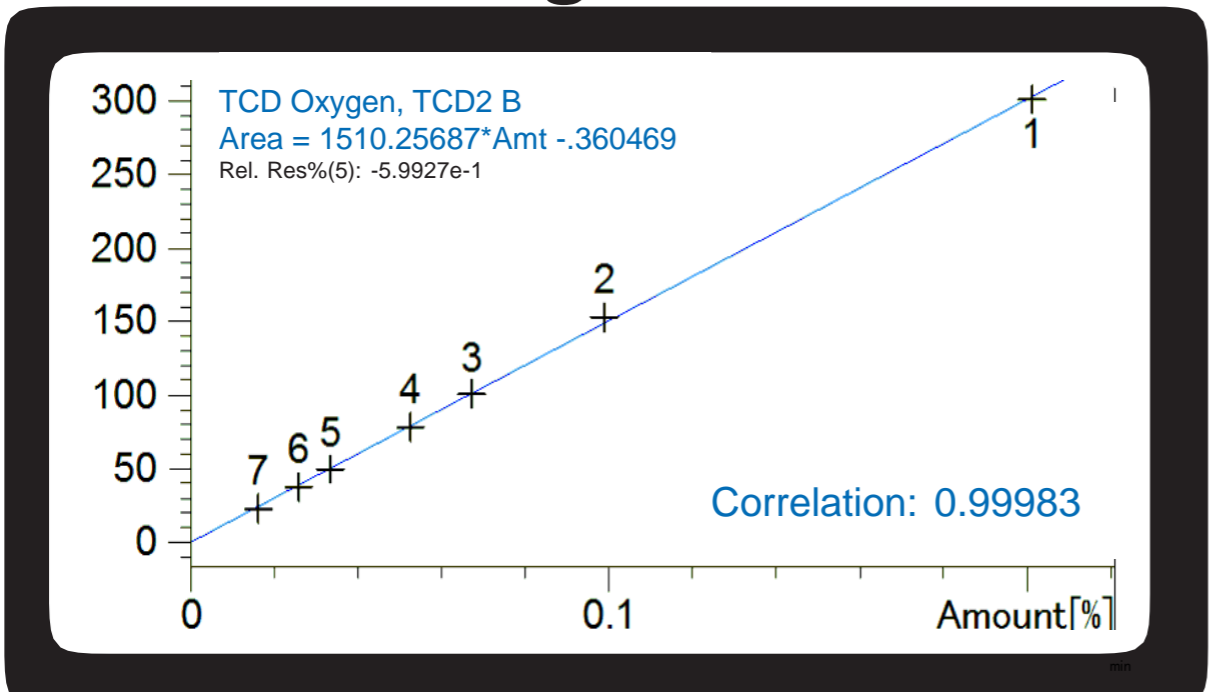
Separación H₂S / Propano



Linealidad Metano



Linealidad Oxígeno



• Configuración dedicada en hardware probado:

- Integrado en Agilent 7890GC con 2 canales
- Configuración con columna optimizada para separaciones críticas como H₂S y propanol
- Todos los tubos tratados con Sulfinert[®]
- Zonas calentadas separadas para:
 - Columna capilar
 - Columnas micro-empaquetadas
 - Válvulas (incluye válvula automatizada shutt off)

• Precisión mejorada para componentes activos como H₂S y Oxígeno

• Tiempo de análisis inferior a 30 min

• GasXLNC[™] software para informes flexibles y sencillos

• Alta sensibilidad, linealidad y exactitud



Límite de Detección & Límite de Cuantificación

Component	LOD (3x N)	LOQ (10x N)	LOQ SPEC GPA2286
FID i-Pentane	< 0.001%	< 0.001%	0.01%
FID n-Pentane	< 0.001%	< 0.001%	0.01%
FID n-Hexane	< 0.001%	< 0.001%	0.01%
TCD Propane	< 0.001%	< 0.001%	0.01%
TCD i-Butane	< 0.001%	0.002%	0.01%
TCD n-Butane	< 0.001%	0.002%	0.01%
TCD Neopentane	0.001%	0.002%	0.01%
TCD Carbondioxide	0.001%	0.002%	0.05%
TCD Ethane	0.001%	0.003%	0.01%
TCD Oxygen	0.001%	0.003%	0.05%
TCD Nitrogen	0.001%	0.005%	0.05%
TCD Methane	0.001%	0.004%	0.01%